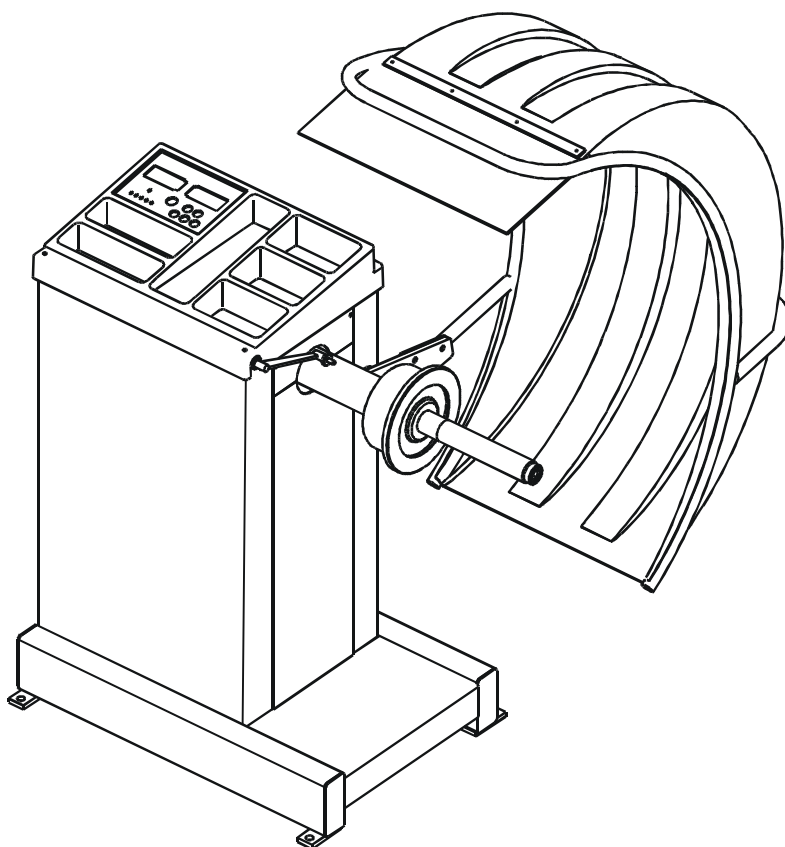


КАТАЛОГ

СБОРОЧНЫХ ЕДИНИЦ И ДЕТАЛЕЙ СТАНКА БАЛАНСИРОВОЧНОГО МОДЕЛИ СБМК-60



Каталог деталей и сборочных единиц станка балансировочного модели СБМК-60.000.00 предназначен для составления заявок на запасные части при техническом обслуживании и ремонте. Пользование Каталогом облегчает определение деталей и сборочных единиц, выполнение расчета потребности, составление заявок, планирование снабжения запасными деталями и сборочными единицами.

Каталог содержит всю номенклатуру сборочных единиц и деталей станка балансировочного по состоянию на 1 апреля 2004 г. Все последующие изменения будут отражены в дополнениях.

При заказе запасных частей по Каталогу необходимо сделать следующее:

1. Найти на рисунке месторасположение необходимых сборочных единиц, деталей или стандартизованных изделий и определить номера позиций, которыми они обозначены.

2. По номеру позиции на рисунке найти номер детали или сборочной единицы в спецификации.

3. В заказе на запасные части указать полное обозначение деталей и сборочных единиц, стандартизованных изделий, а также их наименование и количество.

Заказы направлять по адресу: РФ, 644076, г. Омск-76,

ул. Космический проспект, 109, ООО «Компания СИВИК»

Тел.: (3812) 58-74-18, 57-74-19, 57-74-20

E-mail: sivik@sivik.ru

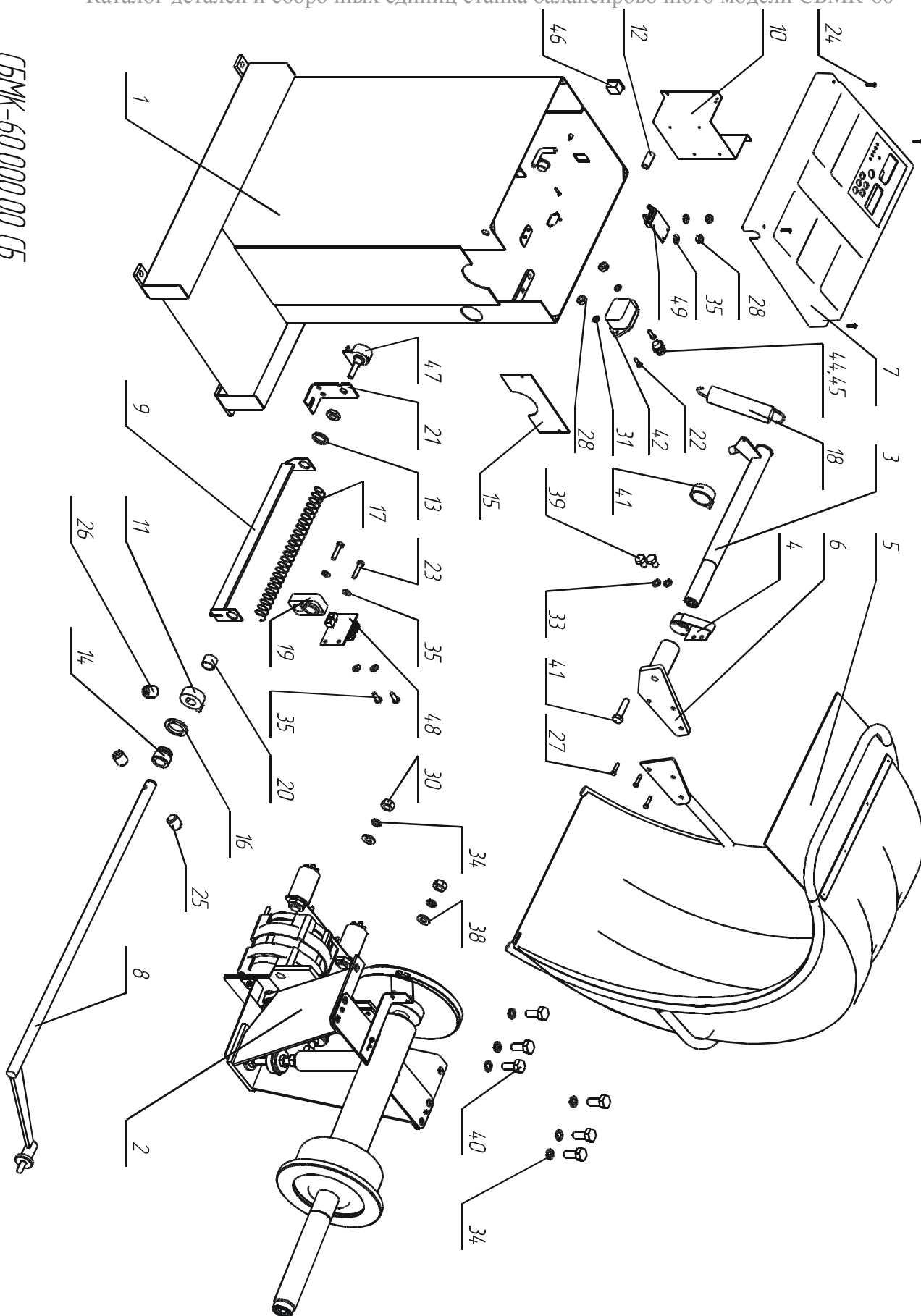
1. СТАНОК БАЛАНСИРОВОЧНЫЙ

№ поз.	Наименование	Обозначение	Кол-во	Приме-чание
1	Корпус	СБМП-40Т.100.00	1	
2	Блок измерительный	СБМК-60.200.00	1	
3	Ось	СБМП-40Т.300.00	1	
4	Опора	СБМП-40Т.500.00	1	
5	Кожух	СБМП-40Т.700.00	1	
6	Кронштейн	СБМП-40Т.730.00	1	
7	Крышка в сборе	СБМ-40.010.00	1	
8	Линейка	СБМ-40.600.00-01	1	
9	Рейка	СБМ-40.650.00	1	
10	Блок управл.эл-дв.	СБМП-40Т.400.00	1	
11	Упор	СБМП-60.050.00	1	
12	Буфер	СБМП-40Т.000.02	1	
13	Кольцо	СБМ-40.000.03	1	
14	Втулка	СБМ-40.000.05-02	1	
15	Стенка	СБМ-40.000.16-02	1	
16	Кольцо	СБМ-40.000.06	1	
17	Пружина	СБМ-40.000.08	1	
18	Пружина	СБМ-40.400.05	1	
19	Пластина	СБМ-40.000.11-01	1	
20	Втулка	СБМ-40.000.16	1	
21	Уголок	СБМ-40.000.21-01	1	
22	Винт М3-6gx10.68.019 ГОСТ 1491-80		2	
23	Винт М3-6gx14.68.019 ГОСТ 1491-80		2	
24	Винт М4-6gx10.68.019 ГОСТ 17473-80		4	
25	Винт М4-6gx5.68.019 ГОСТ 1477-84		2	
26	Винт М6-6gx10.68.019 ГОСТ 1476-81		1	
27	Винт М8-6gx12.58 ГОСТ 17475-80		3	
28	Гайка М3-6Н.5.019 ГОСТ 5915-70		8	
29	Гайка М4-6Н.5.019 ГОСТ 5915-70		1	

Каталог деталей и сборочных единиц станка балансировочного модели СБМК-60

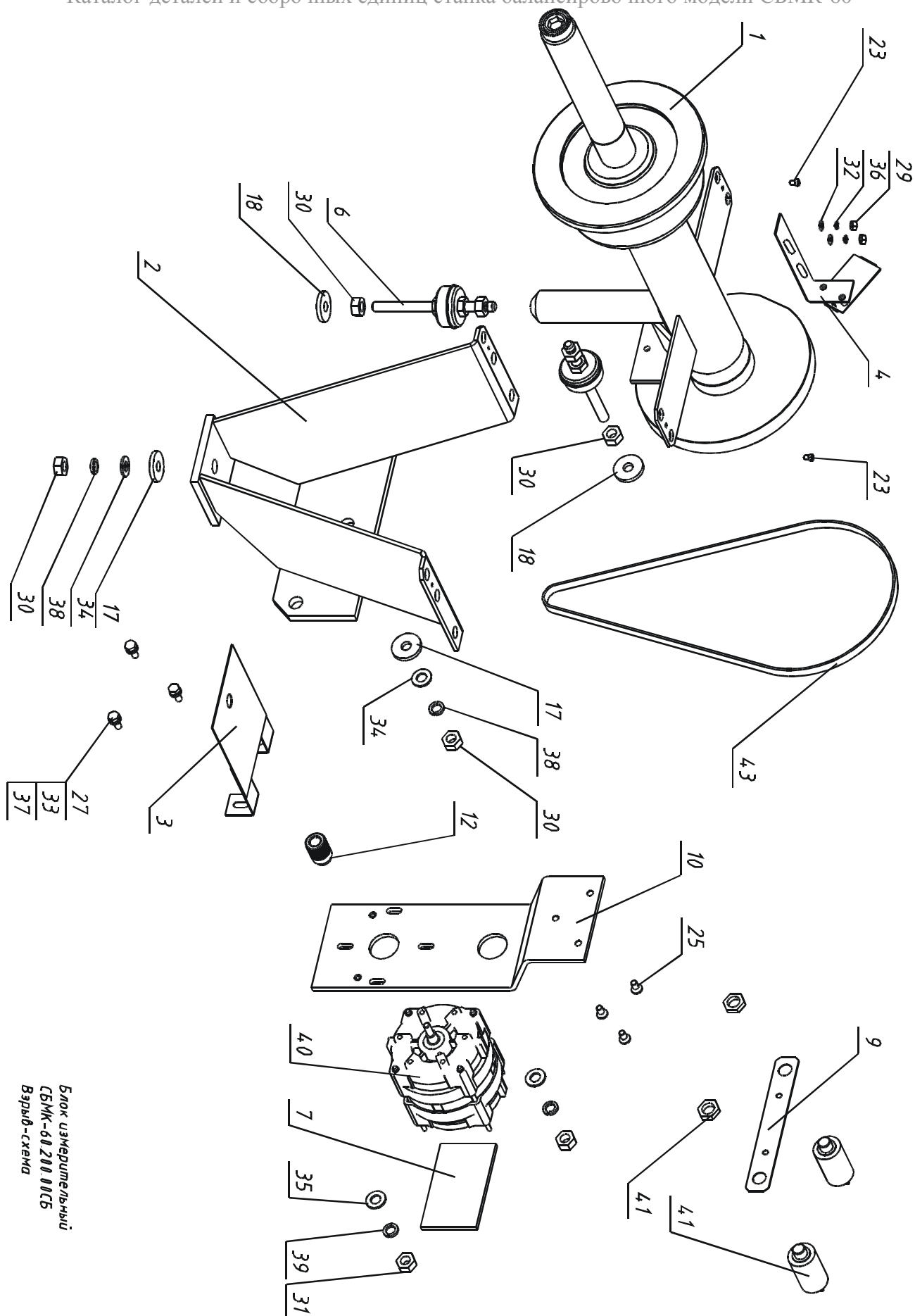
30	Гайка М10-6Н.5.019 ГОСТ 5915-70		2	
31	Шайба 3.65Г.016 ГОСТ 6402-70		8	
32	Шайба 4.65Г.016 ГОСТ 6402-70		1	
33	Шайба 8.65Г.016 ГОСТ 6402-70		2	
34	Шайба 8.65Г.016 ГОСТ 6402-70		8	
35	Шайба 3.03.05 ГОСТ 11371-78		10	
36	Шайба 4.03.05 ГОСТ 11371-78		2	
37	Винт самонарез. 3х1-8 ГОСТ 10621-80		2	
38	Шайба 10.03.05 ГОСТ 11371-78		2	
39	Болт М8-6gx12.36.019 ГОСТ 7805-70		2	
40	Болт М10-6gx12.36.019 ГОСТ 7805-70		6	
41	Болт М12-6gx12.36.019 ГОСТ 7805-70		1	
42	Разъем сетевой АС-1		1	
43	Хомут		1	D35мм
44	Держатель вставки плавкой ДПБ 0.481.305ТУ		1	
45	Вставка плавкая ВП 1-1-2А 250В0Ю0.480.003ТУ		1	
46	Выключатель клавишный		1	
47	Резистор СПЗ-4АМ 4К7М		1	
48	Плата перемещения		1	
49	Плата датчика оптического		1	
50				

СБМК-60.000.00 СБ



2. БЛОК ИЗМЕРИТЕЛЬНЫЙ

№ поз.	Наименование	Обозначение	Кол-во	Примечание
1	Шпиндель	СБМП40Т.210.00	1	
2	Трапедия	СБМП40Т.250.00	1	
3	Крыло	СБМП40Т.260.00	1	
4	Датчик угла поворота	СБМ40.030.00-02	1	
5	Шпилька в сборе	СБМП40Т.270.00	2	
6	Плата управления эл.двигателя		1	Номера задает ТП21
7	Пластина	СБМК60.200.01	1	
8	Кронштейн	СБМП40Т.200.01-01	1	
9	Шкив	СБМП40Т.200.03	1	
10	Шайба	СБМ40.000.15	2	
11	Шайба	СБМ40.000.17	2	
12	Винт М4-6gx6.68.019 ГОСТ 1491-80		2	
13	Винт М6-6gx12.58 ГОСТ 17475-80		3	
14	Болт М6-6gx16.68.019 ГОСТ 7798-70		3	
15	Гайка М3-6Н.10.019 ГОСТ 5915-70		2	
16	Гайка М5-6Н.10.019 ГОСТ 5915-70		12	
17	Гайка М10-6Н.10.019 ГОСТ 5915-70		4	
18	Шайба 3.65Г.016 ГОСТ 6402-70		2	
19	Шайба 6.65Г.016 ГОСТ 6402-70		6	
20	Шайба 5.65Г.016 ГОСТ 6402-70		4	
21	Шайба 10.65Г.016 ГОСТ 6402-70		2	
22	Шайба 3.03.019 ГОСТ 11371-78		2	
23	Шайба 6.03.019 ГОСТ 11371-78		3	
24	Шайба 5.03.019 ГОСТ 11371-78		16	
25	Шайба 10.03.05 ГОСТ 11371-78		2	
26	Электродвигатель АДК-120-4/56		1	
27	Конденсатор		2	В комплекте с гайкой
28	Ремень поликлиновой 6PJ864		1	



Блок измерительный
СБМК-60.200.00СБ
Взрыв-схема

Для заметок